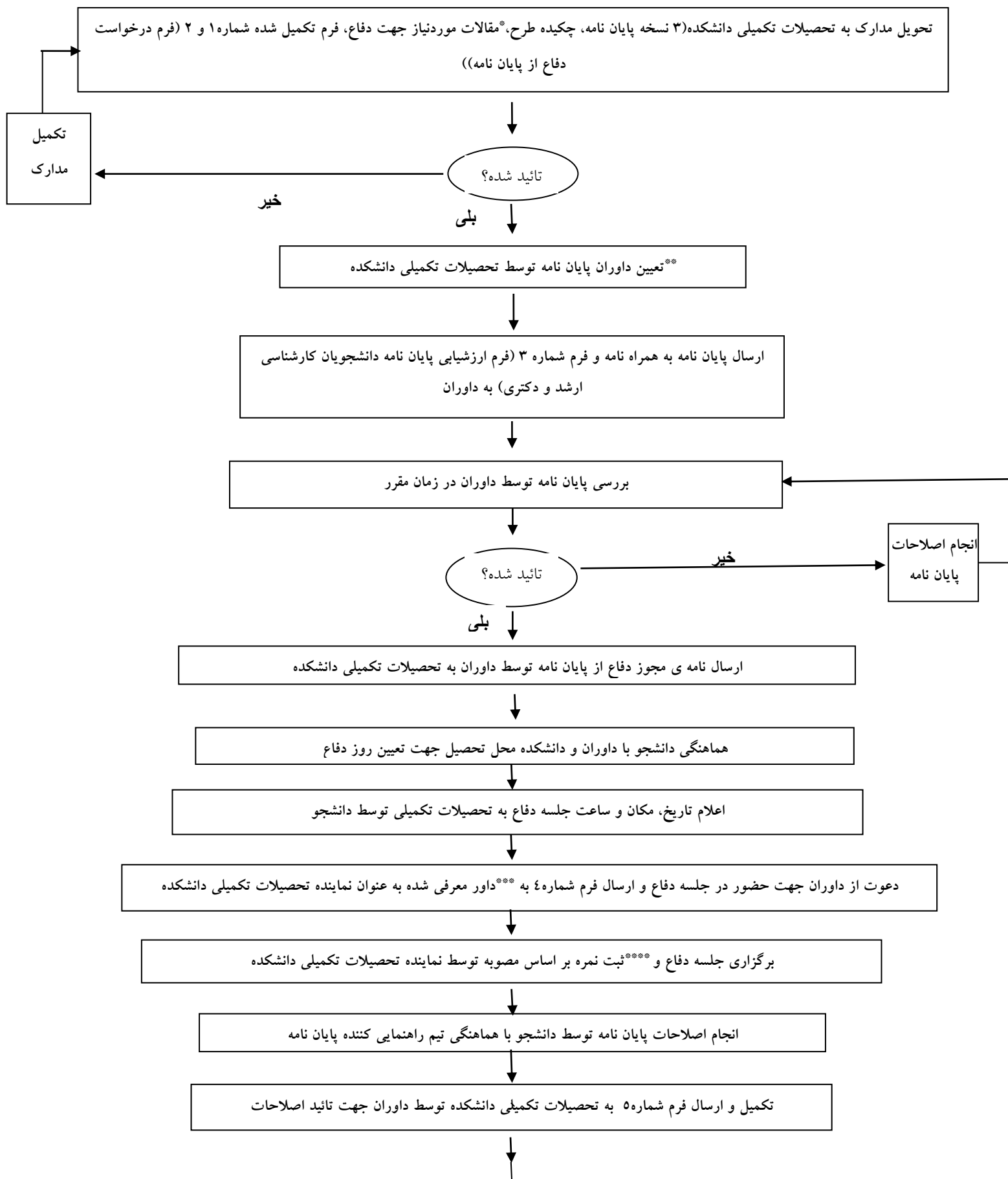
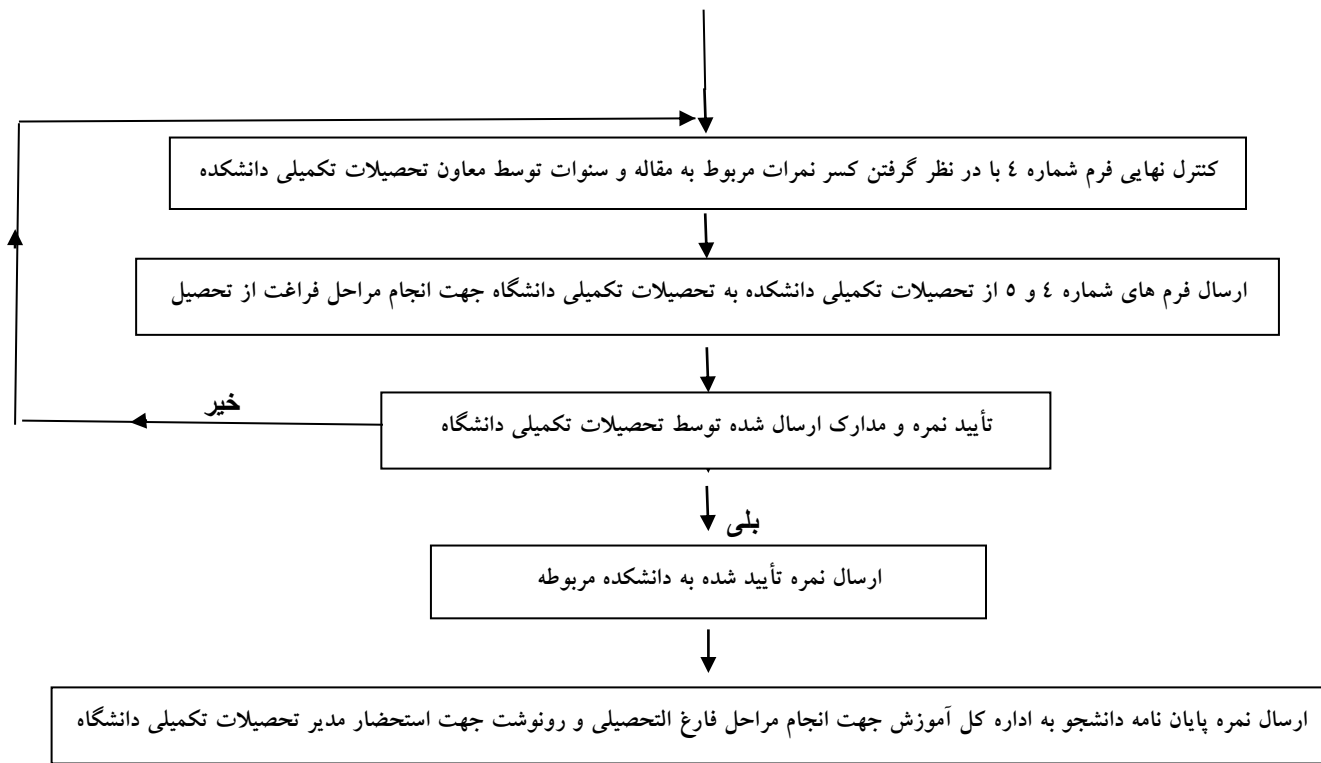


## مدیریت تحصیلات تکمیلی دانشگاه

### فرآیند دفاع از پایان نامه دانشجویان تحصیلات تکمیلی





## توضیحات:

\* مقالات مورد نیاز جهت برگزاری جلسه دفاع:

**دانشجویان PhD:** ارائه پذیرش و یا چاپ حداقل ۲ مقاله اصیل پژوهشی که حداقل یک مقاله در نمایه ISI و مقاله دیگر در نمایه PubMed یا ISI باشد. جهت دانشجویان ورودی سال ۱۳۹۰ و به بعد الزامی می باشد. شایان ذکر است یکی از دو مقاله ی فوق می بایست منتج از پایان نامه دانشجویی و مقاله دیگر منتج از یک فعالیت پژوهشی دوران تحصیل دانشجویی PhD باشد.

تبصره: ارائه یک مقاله اصیل پژوهشی منتج از پایان نامه چاپ و یا پذیرش شده در مجلات معتبر انگلیسی زبان که بر اساس شاخص SNIP در ۱۵٪ اول طبقه بندی می شوند (۵٪ اول، دوم و سوم گروه های علمی دارای شاخص SNIP) می تواند جایگزین دو مقاله فوق الذکر گردد.

**دانشجویان کارشناسی ارشد:** ارائه چاپ، پذیرش و یا Submit مقاله به یکی از مجلات انگلیسی زبان در نمایه ISI / PubMed و یا Scopus به همراه نامه تائیدیه از مجله مورد نظر الزامی می باشد.

توجه: لازم به ذکر است Submit کردن مقاله مستخرج از پایان نامه جزء ملزومات دفاع از پایان نامه می باشد و بدون آن مجوز دفاع صادر نمیگردد. نداشتن Acceptance مقاله در نمایه ISI/PubMed و یا Scopus منجر به کسر ۲ نمره از پایان نامه دانشجویان کارشناسی ارشد می گردد و در صورتی که دانشجویی در ترم ششم و کمتر از آن دفاع نماید، فرصت ۶ ماهه جهت جبران ۲ نمره داده میشود، در غیر این صورت ۲ نمره قابل جایگزینی نمی باشد.

\*\* داوران پایان نامه دانشجویان تحصیلات تکمیلی:

**دانشجویان PhD:** یک نفر داور خارج از دانشگاه (نماینده تحصیلات تکمیلی)، یک نفر داور خارج از گروه آموزشی مربوطه، یک نفر داور از اساتید داخل گروه آموزشی مربوطه

**دانشجویان کارشناسی ارشد:** یک نفر داور خارج از گروه آموزشی مربوطه (نماینده تحصیلات تکمیلی)، یک نفر داور از اساتید داخل گروه آموزشی مربوطه

\*\* نماینده تحصیلات تکمیلی دانشکده:

**جهت دانشجویان PhD** داور خارج از دانشگاه که به عنوان نماینده تحصیلات تکمیلی دانشکده می باشد.

**جهت دانشجویان کارشناسی ارشد** داور خارج از گروه آموزشی مربوطه که به عنوان نماینده تحصیلات تکمیلی دانشکده می باشد.

\*\*\* ثبت نمره بر اساس مصوبه تحصیلات تکمیلی:

۵۰ درصد از کل نمره پایان نامه از نمرات اساتید تیم راهنمایی کننده پایان نامه (شامل: اساتید راهنما، مشاور یا مشاورین) و ۵۰ درصد مابقی از نمرات تیم اساتید داور در نظر گرفته می شود. مسئولیت محاسبه نمره نهایی به عهده نماینده محترم تحصیلات تکمیلی دانشکده می باشد.